

# NÁVOD K POUŽITÍ — ELEKTRICKÁ STŘÍKACÍ PISTOLE 130027

Pečlivě si prosím přečtete tento návod a seznamte se s tímto produktem. Dodržujte pokyny pro použití a dávejte pozor na omezení a možná rizika související s používáním tohoto výrobku. Tento návod je součástí výrobku, uschovejte jej pro případ pozdějšího použití! Pokud výrobek předáváte třetí osobě, návod k použití přiložte.

## TECHNICKÉ PARAMETRY

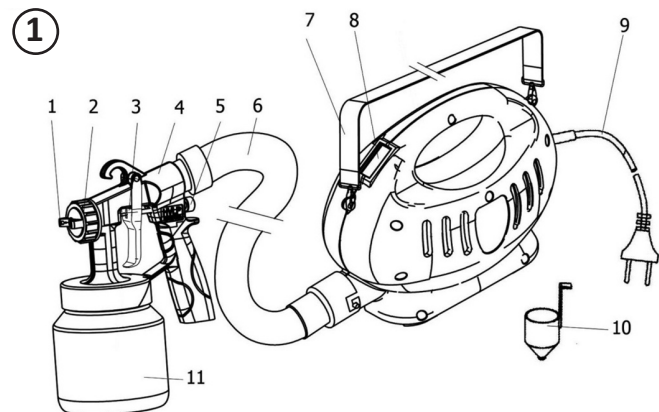
Napětí	220 V, 60 Hz
Spotřeba energie	450 W
Obsah nádoby	1 000 ml
Délka hadice	1,8 m
Max. viskozita	130 DIN-vteřiny
Rychlost motoru	31 000 / min <sup>-1</sup>
Váha	2 kg
Průměr trysky	1,5 mm

## POPIS VÝROBKU

Přístroj zvládne vymalovat 15 m<sup>2</sup> za 10 minut. Je však vhodné jej používat pouze následující druhy barev:

- barvy na vodní bázi (ředitelné vodou)
- smaltové barvy
- barvy na bázi rozpouštědel a lakové barvy
- barvy na dřevo, olejové barvy, dezinfekční barvy

S tímto výrobkem lze bez komplikací rychle a rovnoměrně vymalovat zdi i stropy pokojů. Stejně pohodlně přístroj využijete i při venkovních pracích (natírání, lakování či moření dřeva).

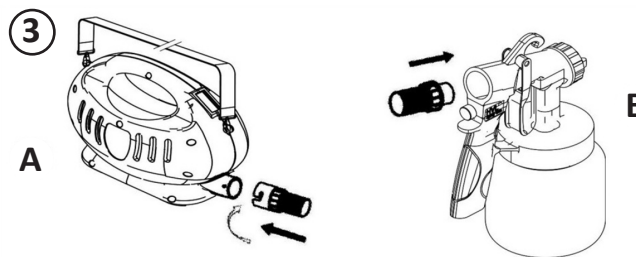
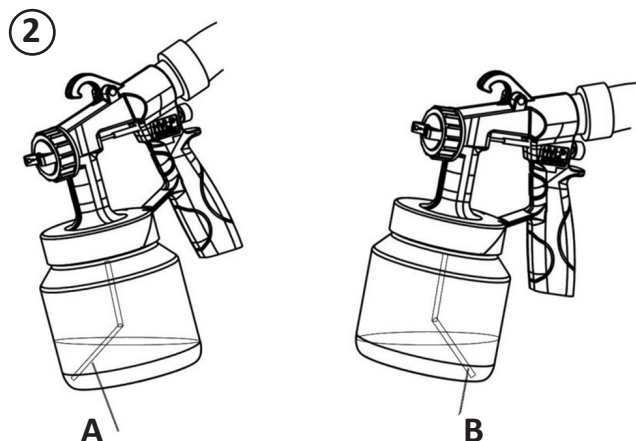


- |                          |                             |
|--------------------------|-----------------------------|
| 1. Tryska                | 7. Pás na přenášení         |
| 2. Vzduchový uzávěr      | 8. Tlačítko zapnutí/vypnutí |
| 3. Spoušť                | 9. Zástrčka                 |
| 4. Tělo stříkací pistole | 10. Odměrka na barvu        |
| 5. Nastavovací šroub     | 11. Nádoba na barvu         |
| 6. Hadice                |                             |

## ZPŮSOB POUŽITÍ

Před zapojením přístroje do hlavní sítě se ujistěte, že napětí zásuvky odpovídá napětí doporučenému na štítku s technickým popisem.

- Připevněte popruh
- Vyšroubujte nádobu ze stříkací pistole
- Upravte sací trubici, pokud je umístěna správně, obsah v nádobě bude rozprašen beze zbytku. Při ostříkávání vodorovných ploch, otočte sací trubku dopředu (obr. 2A). Při ostříkávání vertikálních ploch, otočte trubici dozadu (obr. 2B).
- Postavte nádobu na rovný povrch a naplňte ji připraveným materiálem.
- Namontujte hadici a spojte ji s hlavní jednotkou a stříkací pistolí (obr. 3).
- Umístěte pistolí do držáku pistole.
- Umístěte zařízení na čistý, rovný povrch abyste zabránili nasávání prachu a špíny.
- Při přenášení používejte k tomu určený pás.
- Stříkací pistolí namířte na místo, kde chcete barvu rozprašovat.
- Pro určený objemu materiálu a nástřiku otestujte nástřik na kusu kartonu nebo na povrchu podobném tomu, který chcete vymalovat.
- K započetí sprayování zmáčkněte tlačítko ON/OFF.



K dosažení nejlepšího výsledku se před začátkem postříkávání ujistěte, že požadovaný povrch je čistý a suchý. Zakryjte všechna místa, která nechcete obarvit. Pohyb při sprejování vedte celou paží a ne pouze zápěstím. Pokud se postříkovaný materiál hromadí v trysce nebo v uzávěru, vyčistěte obě části vodou nebo rozpouštědlem.

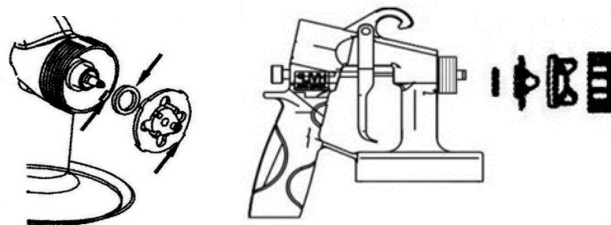
## ČIŠTĚNÍ

Před prováděním čištění odpojte zařízení ze zásuvky. Před dlouhou přestávkou a po ukončení práce vyprázdněte vzduch z nádoby. Rozeberte stříkací pistolí. Odšroubujte nádobu na barvu, vylijte zbývající barvu a vyčistěte nádobu i hadice úzkým kartáčkem.

Abyste pistolí zcela zbavili usazených zbytků, zapojte výrobek opět do zásuvky a postupujte jako při lakování, pouze místo barvy použijte vodu a rozpouštědlo, které naspřejete do látky. Poté přístroj vypněte. Trysku a vzduchový uzávěr vyčistěte kartáčkem a ředidlem. V žádném případě nepoužívejte při čištění otvoru trysky nebo spojů výrobku ostrý drátěný kartáč.

## SESTAVENÍ VÝROBKU

Umístěte spoj trysky otvorem k přední části.



Vložte trysku do stříkací pistole a a natočte do správné pozice, umístěte vzduchový uzávěr do trysky a upevněte jej maticí. Poté spojte nádobu na barvu se sací trubicí.

- Balení obsahuje:**
- hlavní jednotku
  - hadici
  - pás pro přenášení

- rozprašovací pistolí
- nádobu na barvu
- čisticí sponku
- odměrku na barvu

## OPRAVY A SERVIS

- Pravidelně kontrolujte stav výrobku ohledně prasklin a poškození.
- V případě poškození výrobek dále nepoužívejte.

Záruční i pozáruční odborné opravy a servis zajišťuje:

- PHT, a. s., Na stráži 1410/11, 180 00 Praha 8,, [www.magc.cz](http://www.magc.cz)

## LIKVIDACE A ZÁRUKA

- Obal uložte na určené místo k ukládání odpadu.
- Elektrické výrobky nesmí být likvidovány společně s komunálním odpadem. Předajte je na místo k tomu určené (např. sběr druhotných surovin, sběrný dvůr apod.)
- Dovozece PHT a. s. prohlašuje, že je v rejstříku společnosti plnící povinnost zpětného odběru, odděleného sběru, zpracování, využití a odstraňování elektrozařízení a elektroodpadu REMA.
- Při uplatňování záruční opravy je nutné se řídit záručními podmínkami. Bez jejich dodržení nebude nárok na záruční opravu uznán.
- Záruční doba je 24 měsíců ode dne prodeje (prodlužuje se o dobu, po kterou je výrobek v opravě). Záruka se vztahuje na výrobek jen za předpokladu, že výrobek je užíván v souladu s příloženým návodem k použití. Vyskytne-li se závada výrobku v záruční době, má kupující nárok na bezplatnou opravu v určených servisních střediscích za předpokladu, že se jedná prokazatelně o výrobní nebo materiálovou vadu výrobku.
- Podmínkou pro uplatnění nároku ze záruky je předložení prodejního dokladu, jenž musí být opatřen adresou a razítkem prodejce, podpisem prodávajícího a datem prodeje.

Nároky na záruku zanikají:

- Nebyla-li záruka uplatněna v záruční době.
- Při neodborných zásazích nebo opravách výrobku jiným než určeným servisním střediskem nebo v případě, že byl výrobek uživatelem či jinou osobou mechanicky či jinak poškozen.

Záruka se nevztahuje na:

- Poškození při přepravě.
- Škody způsobené užitím neoprávněnými osobami.
- Běžné provozní opotřebení, závady vzniklé úmyslným poškozením, hrubou nedbalostí při používání, nebo pokud provede kupující na výrobku úpravy nebo změny.
- Výrobce neodpovídá za škody způsobené neodborným zacházením či údržbou mimo rámec příslušného návodu k použití.

Vyrobeno pro PHT, a. s.

Poznámka: Technické změny jakož i chyby tisku jsou v yhrazeny.

V případě aktualizací naleznete nejnovější návod na [www.magc.cz](http://www.magc.cz)



## ES PROHLÁŠENÍ O SHODĚ



**Výrobce:** PHT a.s., Na stráži 1410/11, 180 00 Praha 8 - Libeň, Česká republika

**Označení a název výrobku:** 130027, TUSON – elektrická stříkací pistole 450W (LL-18)

**Výrobek je ve shodě s uvedenými směrnici a nařízeními Evropské unie:**

2006/42/EC

**Při posouzení shody byly použity následující normy:**

EN 60745-1:2009+A11:2010  
EN 50580:2012+A12013

AfPS GS 2014:01 PAK

**Posouzení shody bylo provedeno ve spolupráci s:**

Intertek Testing Services Shanghai na základě certifikátu číslo 180700745HZH-V1.

**Poslední dvojčíslí roku, v němž bylo zařízení opatřeno označením CE: 18**

Toto prohlášení o shodě je podloženo osvědčeními, která potvrzují, že výrobek splňuje zákonné požadavky uložené platnými právními normami, popřípadě převzatými národními normami a předpisy týkající se oblasti bezpečnosti práce.

V případě jakékoliv námi neodsouhlasené změny výrobku pozbývá toto prohlášení platnosti.

**Datum a místo vydání:** V Českých Budějovicích dne 20.07.2023

**PHT a.s.**  
Na stráži 1410/11  
180 00 Praha 8 - Libeň  
DIČ CZ26056577

Ing. Roman Prokop  
Předseda představenstva

# NÁVOD NA POUŽITIE — ELEKTRICKÁ STRIEKACIA PIŠTOL 130027

Starostlivo si prosím prečítajte tento návod a zoznámte sa s týmto produktom. Do držte pokyny na použitie a dávajte pozor na obmedzenie a možné riziká spojené s používaním tohto výrobku. Tento návod je súčasťou výrobku, uschovajte ho pre prípad neskoršieho použitia! Pokiaľ výrobok predávate tretej osobe, návod na použitie priložte.

## TECHNICKÉ PARAMETRE

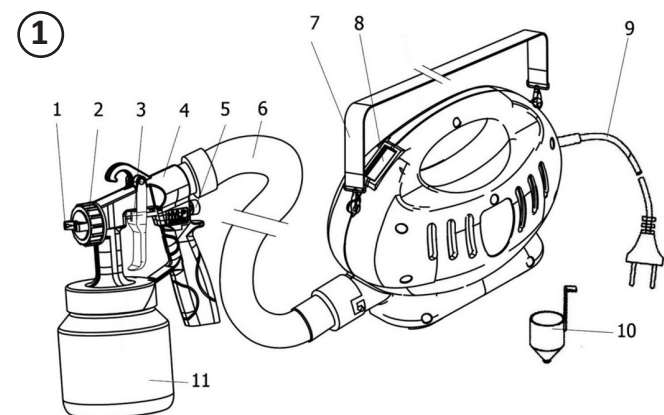
Napätie	220 V, 60 Hz
Spotreba energie	450 W
Obsah nádoby	1 000 ml
Dĺžka hadice	1,8 m
Max. viskozita	130 DIN-vteřiny
Rýchlosť motora	31 000 / min <sup>-1</sup>
Váha	2 kg
Priemer trysky	1,5 mm

## POPIS VÝROBKU

Prístroj zvládne vymaľovať 15 m<sup>2</sup> za 10 minút. Je však vhodné ho používať len nasledovné druhy farieb:

- farby na vodnej báze (riediteľné vodou)
- smaltovacej farby
- farby na báze rozpúšťadiel a lakové farby
- farby na drevo, olejové farby, dezinfekčné farby

S týmto výrobkom možno bez komplikácií rýchlo a rovnomerne vymaľovať steny aj stropy izieb. Rovnako pohodlne prístroj využijete aj pri vonkajších prácach (nateranie, lakovanie či morenia dreva).

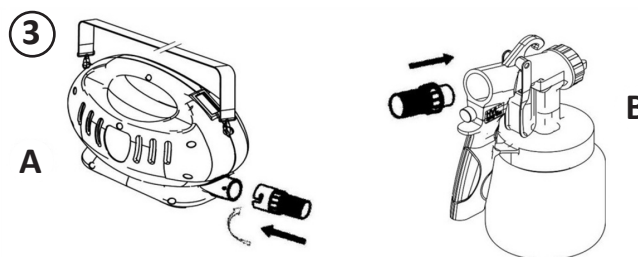
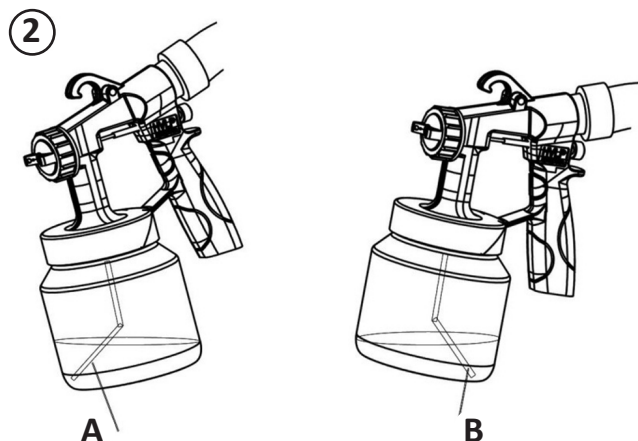


- |                            |                                 |
|----------------------------|---------------------------------|
| 1. Tryska                  | 7. Pás na prenášanie            |
| 2. Vzduchový uzáver        | 8. Tlačidlo zapnutia / vypnutia |
| 3. Spúšť                   | 9. Zástrčka                     |
| 4. Telo striekacej pištole | 10. Odmerka na farbu            |
| 5. Nastavovacia skrutka    | 11. Nádoba na farbu             |
| 6. Hadica                  |                                 |

## SPÔSOB POUŽITIA

Pred zapojením prístroja do hlavnej siete sa uistite, že napätie zásuvky odpovedá napätiu odporúčanému na štítku s technickým popisom.

- Pripevnite popruh.
- Vyskrutkujte nádobu zo striekacej pištole.
- Upravíte saciu trubicu, ak je umiestnená správne, obsah v nádobe bude rozprašený bezo zvyšku. Pri ostrekovaní vodorovných plôch, otočte saciu rúrku dopredu (obr. 2A). Pri ostrekovaní vertikálnych plôch, otočte trubicu dozadu (obr. 2B).
- Postavte nádobu na rovný povrch a naplňte ju pripraveným materiálom.
- Namontujte hadicu a spojte ju s hlavnou jednotkou a striekacou pištoľou (obr. 3).
- Umiestnite pištoľ do držiaka pištole.
- Umiestnite zariadenie na čistý, rovný povrch aby ste zabránili nasávaniu prachu a špiny.
- Pri prenášaní používajte na to určený pás.
- Striekacou pištoľou namierte na miesto, kde chcete farbu rozprašovať.
- Pre určenie objemu materiálu a nástreku otestujte nástrek na kuse kartónu alebo na povrchu podobnom tomu, ktorý chcete vymaľovať.
- K započatia sprayovanie stlačte tlačidlo ON / OFF.



Na dosiahnutie najlepšieho výsledku sa pred začiatkom postrekovania uistite, že požadovaný povrch je čistý a suchý. Zakryte všetky miesta, ktoré nechcete zafarbiť. Pohyb pri sprejovaní vedte celú paži a nie iba zápästím. Ak sa postrekový materiál hromadí v tryske alebo v uzávere, vyčistite obe časti vodou alebo rozpúšťadlom.

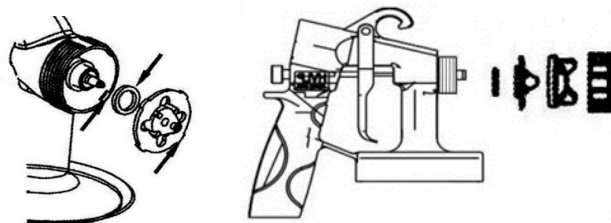
## ČISTENIE

Pred vykonávaním čistenia odpojte zariadenie zo zásuvky. Pred dlhou prestávkou a po ukončení práce vyprázdňte vzduch z nádoby. Rozoberte striekaciu pištoľ. Odskrutkujte nádobu na farbu, vylejte zostávajúcu farbu a vyčistite nádobu aj hadicu úzkym kefkou.

Aby ste pištoľ úplne zbavili usadených zvyškov, zapojte výrobok opäť do zásuvky a postupujte ako pri lakovaní, len miesto farby použite vodu a rozpúšťadlo, ktoré nasprejete do látky. Potom prístroj vypnite. Trysku a vzduchový uzáver vyčistite kefkou a riedidlom. V žiadnom prípade nepoužívajte pri čistení otvoru trysky alebo spojov výrobku ostrý drôtenú kefu.

## ZOSTAVENIE VÝROBKU

Umiestnite spoj trysky otvorom v prednej časti.



Vložte trysku do striekacej pištole a natočte do správnej pozície, umiestnite vzduchový uzáver do trysky a upevnite ho maticou. Potom spojte nádobu na farbu so sacou trubicou.

- Balenie obsahuje:**
- hlavnú jednotku
  - hadicu
  - pás pre prenášanie

- rozprašovacia pištoľ
- nádobu na farbu
- čistiaci sponku
- odmerku na farbu

## OPRAVY A SERVIS

- Pravidelne kontrolujte stav výrobu ohľadom prasklín a poškodenie.
- V prípade poškodenia výrobok ďalej nepoužívajte.

Záručný aj pozáručný odborné opravy a servis zaisťuje:

- PHT, a. s., Na stráži 1410/11, 180 00 Praha 8, CZ — [www.magg.cz](http://www.magg.cz)

## LIKVIDÁCIA A ZÁRUKA

- Obal uložiť na určené miesto na ukladanie odpadu.
- Elektrické výrobky nesmú byť likvidované spoločne s komunálnym odpadom. Odovzdajte ich na miesto k tomu určené (napr. zber druhotných surovín, zberný dvor apod.)
- Dovozca PHT a. S. Prehlasuje, že je v registri spoločností plniacej povinnosť spätného odberu, oddeleného zberu, spracovania, zhodnocovania a zneškodňovania elektrozariadení a elektroodpadu REMA.
- Pri uplatňovaní záručnej opravy je nutné sa riadiť záručnými podmienkami. Bez ich dodržanie nebude nárok na záručnú opravu uznaný.
- Záručná doba je 24 mesiacov odo dňa predaja (predlžuje sa o dobu, po ktorú je výrobok v oprave). Záruka sa vzťahuje na výrobok len za predpokladu, že výrobok je používaný v súlade s priloženým návodom na použitie. Ak sa vyskytne závada výrobku v záručnej dobe, má kupujúci nárok na bezplatnú opravu v určených servisných strediskách za predpokladu, že sa jedná preukázateľne o výrobnú alebo materiálovou chybu výrobku.
- Podmienkou pre uplatnenie nároku zo záruky je predloženie predajného dokladu, ktorý musí byť opatrený adresou a pečiatkou predajcu, podpisom predávajúceho a dátumom predaja.

Nároky na záruku zanikajú:

- Ak nebola záruka uplatnená v záručnej dobe.
- Pri neodborných zásahoch alebo opravách výrobku iné než určené servisným strediskom alebo v prípade, že bol výrobok užívateľom či inou osobou mechanicky či inak poškodený.

Záruka sa nevzťahuje na:

- Poškodenie pri preprave.
- Škody spôsobené užitím neoprávnenými osobami.
- Bežné prevádzkové opotrebenie, závady vzniknuté úmyselným poškodením, hrubou nedbalosťou pri používaní, alebo ak vykoná kupujúci na výrobku úpravy alebo zmeny.
- Výrobca nezodpovedá za škody spôsobené neodborným zaobchádzaním či údržbou mimo rámec príslušného návodu na použitie.

Vyrobené pre PHT, a. S.

Poznámka: Technické zmeny ako aj chyby tlače sú v yhrazený.

V prípade aktualizácií nájdete najnovšie návod na [www.magg.cz](http://www.magg.cz)



## ES PREHLÁSENIE O ZHODE



**Výrobca:** PHT a.s., Na stráži 1410/11, 180 00 Praha 8 - Libeň, Česká republika

**Označenie a názov výrobku:** 130027, TUSON – elektrická striekacie pištole 450W (LL-18)

**Výrobok je v zhode s uvedenými smernicami a nariadeniami Európskej únie:**

2006/42/EC

**Pri posudzovaní zhody boli použité nasledujúce normy:**

EN 60745-1:2009+A11:2010  
EN 50580:2012+A12013

AfPS GS 2014:01 PAK

**Posúdenie zhody bolo vykonané v spolupráci s:**

Intertek Testing Services Shanghai na základe certifikátu číslo 180700745HZH-V1.

**Posledné dve číslice roka, v ktorom elektrické zariadenie získalo označenie CE: 18**

Toto vyhlásenie o zhode je podložené osvedčeniami, ktoré potvrdzujú, že výrobok spĺňa zákonné požiadavky uložené platnými právnymi normami, poprípade prevzatými národnými normami a predpisy týkajúce sa oblasti bezpečnosti práce.

V prípade akejkoľvek nami neodsúhlasenej zmeny výrobku stráca toto vyhlásenie platnosť

**Dátum a miesto vydania:** V Českých Budějovicích dňa 20.07.2023

PHT a.s.  
Na stráži 1410/11  
180 00 Praha 8 - Libeň  
DIČ: CZ26056577

Ing. Roman Prokop  
Predseda predstavenstva

# UPUTE ZA UPORABU 130027

# ELEKTRIČNI PIŠTOLJ ZA PRSKANJE BOJE

Pažljivo pročitajte ove upute za uporabu i upoznajte se s ovim uređajem. Slijedite upute za uporabu i vodite računa o ograničenjima i mogućim rizicima vezanim uz rad ovog uređaja. Upute za uporabu su sastavni dio proizvoda, sačuvajte ga za kasniju upotrebu! Ako proizvod predajete trećoj osobi, predajte novom korisniku i ove upute za uporabu.

## TEHNIČKI PARAMETRI

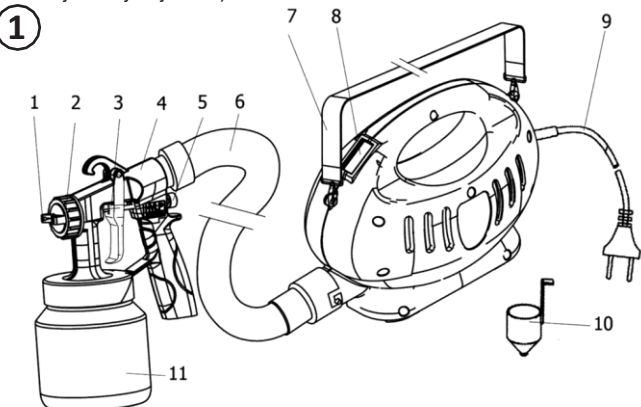
Napon	220 V, 60 Hz
Potrošnja energije	450 W
Sadržaj spremnika	1 000 ml
Duljina crijeva	1,8 m
Maks. viskoznost	130 DIN-sekunde
Brzina motora	31 000/min-1
Masa	2 kg
Promjer mlaznice	1,5 mm

## OPIS PROIZVODA

Uređaj može obojiti 15 m<sup>2</sup> površine zida u 10 minuta. Međutim, prikladno je koristiti samo sljedeće vrste boja:

- boje na bazi vode (vodotopive boje)
- emajl boje
- boje na bazi otapala i lak boje
- boje za drvo, uljane boje, boje s efektom dezinfekcije

Ovaj uređaj omogućuje bojenje zidova i stropova prostorija brzo i bez komplikacija. Uređaj je jednako praktičan i za radove na otvorenom (bojenje, lakiranje ili bajcanje drva).



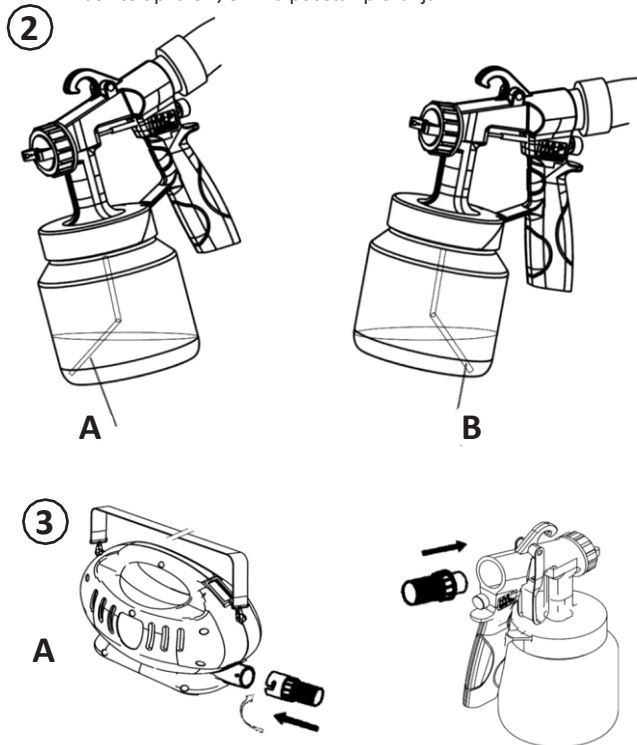
1. Mlaznica
2. Čep za zrak
3. Pokretač
4. Tijelo pištolja za prskanje
5. Vijak za podešavanje
6. Crijevo
7. Traka za nošenje
8. Tipka za uključivanje/isključivanje
9. Utikač
10. Mjerna čaša za boju
11. Spremnik za boju

## NAČIN UPORABE

Prije spajanja uređaja na električnu mrežu provjerite da napon utičnice odnosno mrežni napon odgovara naponu navedenom na pločici s tehničkim podacima.

- Pričvrstite traku
- Odvijanjem odvojite spremnik boje od pištolja za prskanje
- Podesite usisnu cijev, ako je pravilno postavljena, sadržaj u spremniku će se raspršivati bez ostatka. U slučaju nanošenja boje prskanjem na vodoravne površine, okrenite usisnu cijev prema naprijed (slika 2A). Kod prskanja okomitih površina zidova okrenite cijev unatrag (slika 2B).
- Spremnik postavite na ravnu površinu i napunite pripremljenom bojom.
- Namjestite crijevo i spojite ga na glavnu jedinicu i pištolj za prskanje (slika 3).
- Stavite pištolj u držač pištolja.
- Postavite uređaj na čistu, ravnu površinu kako biste spriječili usisavanje prašine i prljavštine.
- Za nošenje koristite za to predviđenu traku.
- Usmjerite pištolj za prskanje na površinu na koju želite raspršiti boju.
- Za određivanje količine boje i prskanja, isprobajte prskanje na komadu kartona ili na površini sličnoj onoj koju želite obojiti.

- Pritisnite tipku ON/OFF za početak prskanja.



Za postizanje najboljeg rezultata, provjerite prije početka prskanja je li površina čista i suha. Pokrijte sva područja koja ne želite zaprljati bojom. Prilikom prskanja koristite cijelu ruku, a ne samo zglobove zapešća. Ako se boja za prskanje nakuplja u mlaznici ili čepu za zatvaranje, očistite oba dijela vodom ili otapalom.

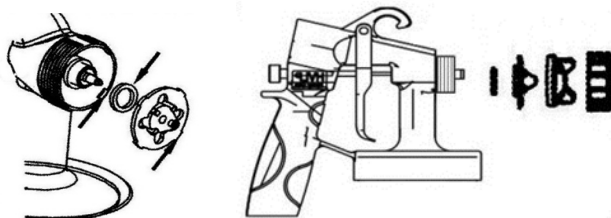
## ČIŠĆENJE

Isključite uređaj iz struje prije čišćenja. Ispraznite zrak iz spremnika prije veće pauze i nakon završetka rada. Rastavite pištolj za prskanje. Odvrnite spremnik za boju, izlijte preostalu boju i očistite spremnik i crijeva uskom četkicom.

Kako biste u potpunosti očistili pištolj od ostataka boje, ponovno uključite uređaj u utičnicu i postupite kao kod bojanja, samo umjesto boje koristite vodu i otapalo koje prskajte na tkaninu. Zatim isključite uređaj. Očistite mlaznicu i čep za zrak četkicom i razrjeđivačem. Ni u kom slučaju nemojte koristiti oštru žičanu četku kada čistite otvor mlaznice ili spojeve uređaja.

## SASTAVLJANJE PROIZVODA

Namjestite spoj mlaznice kroz otvor prema naprijed.



Umetnite mlaznicu u pištolj za prskanje boje i okrenite je u ispravan položaj, postavite čep za zrak u mlaznicu i pričvrstite ga maticom. Zatim spojite spremnik s bojom na usisnu cijev.

## Sadržaj pakiranja:

- glavna jedinica
- crijevo
- traka za nošenje
- pištolj za prskanje
- spremnik za boju
- kopča za čišćenje
- mjerna čaša za boju

## POPRAVKI I SERVISIRANJE

- Redovito provjeravajte stanje proizvoda, posebnu pažnju posvetite pukotinama i oštećenjima.
- U slučaju oštećenja prestanite koristiti proizvod.

Stručne popravke i servis u jamstvenom roku i izvan jamstvenog roka izvodi:

- PHT, a. s., Na stráži 1410/11, 180 00 Praha 8, [www.magg.cz](http://www.magg.cz)

## ZBRINJAVANJE OTPADA I JAMSTVO

- Ambalažu odložite na mjestu predviđenom za odlaganje otpada.
- Dotrajali električni uređaji ne smiju se odlagati u kontejnere za komunalni otpad. Predajte ih na za to predviđeno mjesto (npr. sakupljanje sekundarnih sirovina, sabirno dvorište i sl.)
- Uvoznik PHT a. s. izjavljuje da je upisan u registru društava koja ispunjavaju obvezu preuzimanja, odvojenog prikupljanja, obrade, korištenja i likvidacije električne opreme i električnog otpada REMA.
- Prilikom podnošenja zahtjeva za jamstveni popravak potrebno je pridržavati se uvjeta jamstva. U slučaju nepridržavanja uvjeta jamstva, kupac gubi pravo na popravak u jamstvenom roku.
- Jamstveni rok je 24 mjeseca od datuma prodaje (ovaj rok se produžuje za period trajanja popravka). Proizvod je pokriven jamstvom samo pod uvjetom da se koristi u skladu s priloženim Uputama za uporabu. Ako se tijekom jamstvenog roka pojavi kvar na proizvodu, kupac ima pravo na besplatan popravak u ovlaštenim servisnim centrima, pod uvjetom da se može dokazati da se radi o kvaru nastalom greškom u izradi ili materijalu.
- Preduvjet za ostvarivanje prava na jamstvo je predočenje računa koji

mora sadržavati adresu i pečat prodavatelja, potpis prodavatelja i datum prodaje.

Kupac gubi prava iz jamstva u sljedećim slučajevima:

- Zahtjev za jamstvo nije podnesen u jamstvenom roku.
- U slučaju nestručnih modifikacija ili popravaka proizvoda od strane neovlaštenog servisa ili u slučaju da je proizvod mehanički ili na drugi način oštećen od strane korisnika ili druge osobe.

Jamstvo ne pokriva:

- Oštećenja tijekom prijevoza.
- Oštećenja nastala korištenjem od strane neovlaštenih osoba.
- Uobičajeno habanje, kvarove uzrokovane namjernim oštećenjem, grubim nemarom tijekom korištenja ili ako kupac izvrši modifikacije ili promjene na proizvodu.
- Proizvođač ne odgovara za štete nastale nestručnim rukovanjem ili održavanjem koji nisu u skladu s uputama za uporabu.

Izrađeno za PHT a.s.

Napomena: Zadržavamo pravo na tehničke izmjene i tiskarske greške. U slučaju ažuriranja, najnovije upute možete pronaći [www.magg.cz](http://www.magg.cz)





## ES IZJAVA O SUKLADNOSTI



**Proizvođač:** PHT a.s., Na stráži 1410/11, 180 00 Praha 8 - Libeň, Češka Republika

**Oznaka i naziv proizvoda:** 130027, TUSON – električni pištolj za prskanje boje 450W (LL-18)

**Proizvod je u skladu s navedenim direktivama i uredbama Europske unije:**

2006/42/ES

**Pri ocjenjivanju sukladnosti korištene su sljedeće norme:**

EN 60745-1:2009+A11:2010

AfPS GS 2014:01 PAK

EN 50580:2012+A12013

**Ocjenjivanje sukladnosti provedeno je u suradnji s:**

Intertek Testing Services Shanghai na temelju certifikata br. 180700745HZH-V1.

**Zadnje dvije znamenke godine u kojoj je uređaj dobio oznaku CE: 18**

Ova izjava o sukladnosti potvrđena je certifikatima koji potvrđuju da proizvod ispunjava zakonske zahtjeve koje nameću važeće pravne norme, odnosno usvojene nacionalne norme i propisi koji se odnose na područje zaštite na radu.

U slučaju bilo kakve promjene na proizvodu, koju nismo odobrili, ova izjava postaje nevažeća.

**Datum i mjesto izdavanja:** U České Budějovice dana 20.07.2023.

**PHT a.s.**  
Na stráži 1410/11  
180 00 Praha 8 - Libeň  
DIČ CZ26056577

Ing. Roman Prokop  
Predsjednik Uprave